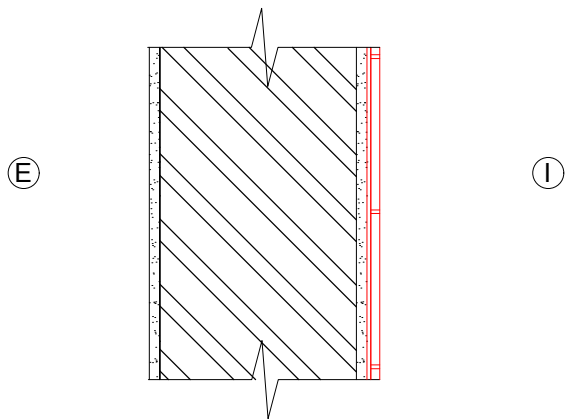


SKLADBA S5 - OBVODOVÁ STĚNA TL.360 mm



S5: OBVODOVÁ STĚNA -TL. 360MM

| Č. | FUNKCE VRSTVY | SPECIFIKACE MATERIÁLU | TL.(MM) | ZPŮSOB KOTVENÍ |
|----|--------------------------|---|---------|----------------------|
| 1 | VNITŘNÍ POVRCHOVÁ ÚPRAVA | KERAMICKÝ OBKLAD TL. 8 MM, BARVA A TYP DLE POŽADAVKU INVESTORA | 8 | CELOPLOŠNĚ PŘILEPENO |
| 2 | LEPÍCÍ VRSTVA | LEPIDLO PRO LEPENÍ KERAMICKÉ DLAŽBY, CEMENTOVÉ LEPIDLO SE SNÍŽENÝM SKLUZEM, VHODNÉ K LEPENÍ NA POTĚRY OPATŘENÉ TĚSNÍCÍMI MĚKOTAMI | 5 | CELOPLOŠNĚ NANESENO |
| 3 | PENETRACE PODKLADU | PENETRAČNÍ NÁTĚR, PRO ZVÝŠENÍ PŘILNAVOSTI K PODKLADU A VYROVNÁNÍ JEHO NASÁKAVOSTI | - | CELOPLOŠNĚ NANESENO |
| 4 | POHLEDOVÁ VRSTVA | STÁVAJÍCÍ OMÍTKA-V PŘÍPADĚ POTŘEBY V MÍSTECH NEROVNOSTÍ NUTNO PROVÉST ZAPRAVENÍ OMÍTKY | 15-20 | CELOPLOŠNĚ NANESENO |
| 5 | PENETRAČNÍ VRSTVA | STÁVAJÍCÍ ZÁKLADNÍ NÁTĚR K VYROVNÁNÍ NASÁKAVOSTI PODKLADU A ZAJIŠTĚNÍ PŘILNAVOSTI | - | CELOPLOŠNĚ NANESENO |
| 6 | NOSNÁ K-CE STĚNY | STÁVAJÍCÍ ZDIVO | ~350~ | VLASTNÍ TÍHA |
| 7 | VNĚJŠÍ POVRCHOVÁ ÚPRAVA | STÁVAJÍCÍ OMÍTKA SILIKONOVÁ | 3 | CELOPLOŠNĚ NANESENO |